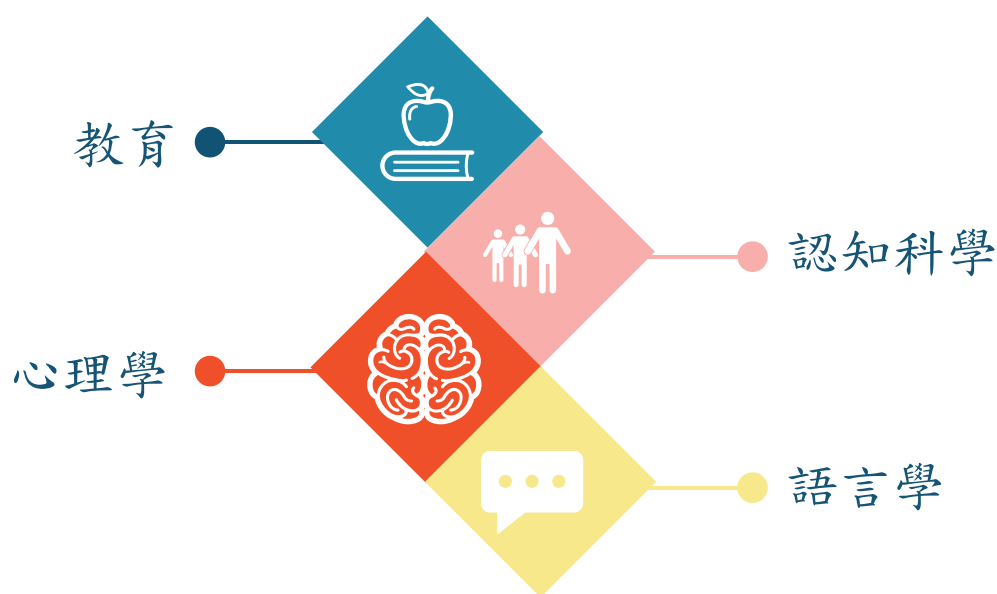


家庭資訊

甚麼是科學為本的閱讀研究?

科學為本的閱讀理解教學是建基於不同領域的研究。



- 研究能找出重要的內容及教學方法。
- 科學為本的閱讀研究能影響科學為本的閱讀教學方法。

科學為本的閱讀研究:



發現學習閱讀的過程不是自然發生，是需要教學的



注重認讀(知道文字的讀音)及明白詞彙意思



指出直接教學是有效的方法來讓學生掌握閱讀技巧



認可某一閱讀教學法或課程



只關注有讀寫障礙或閱讀困難的學生



鼓勵「一刀切」的教學方法

如果希望了解更多資訊，請瀏覽 literacy.virginia.edu

literacy@virginia.edu
888.882.7257
Twitter: @VLP_UVA