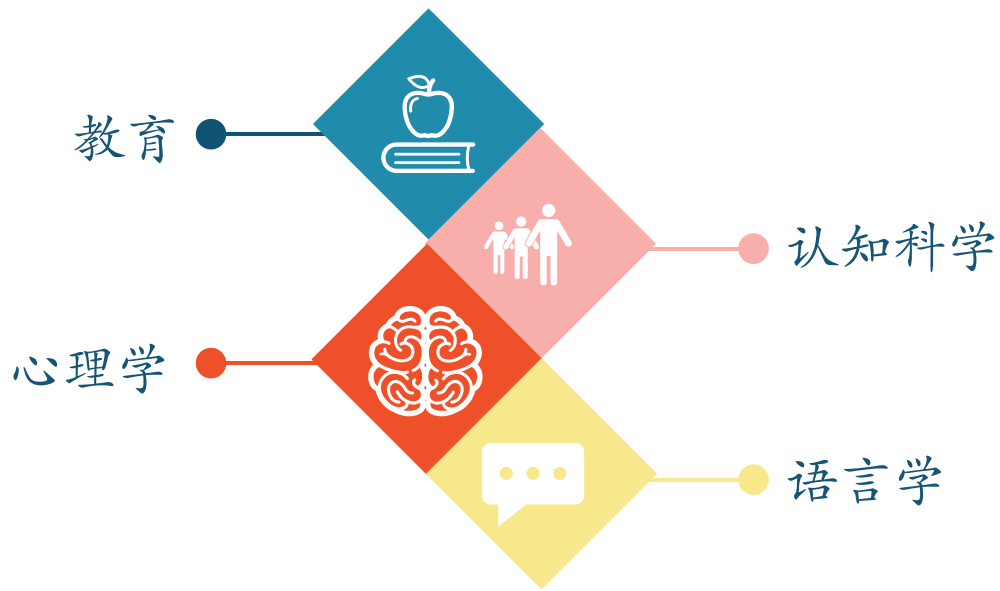




家庭资讯

什么是科学为本的阅读研究？

科学为本的阅读理解教学是建基于不同领域的研究。



研究能找出重要的内容及教学方法。

科学为本的阅读研究能影响科学为本的阅读教学方法。

科学为本的阅读研究：

科学为本的阅读研究不是：



发现学习阅读的过程不是自然发生，是需要教学的



认可某一阅读教学法或课程



注重认读(知道文字的读音)及明白词汇意思



只关注有读写障碍或阅读困难的学生



指出直接教学是有效的方法来让学生掌握阅读技巧



鼓励「一刀切」的教学方法

如果希望了解更多资讯，请浏览 literacy.virginia.edu

literacy@virginia.edu
888.882.7257
Twitter: @VLP_UVA